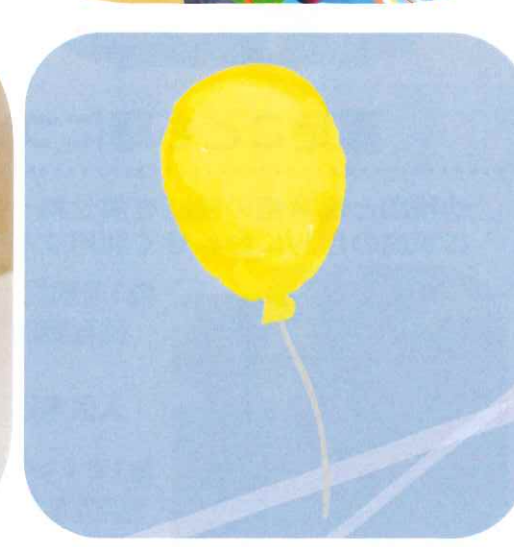


たくさんあそんで
大きくなろう

園のご案内



＋ かおり幼稚園では、いつだって子どもが主役！
一人ひとりの小さな芽を大切に育みます。 ＋



学校法人北海道キリスト教学園
認定こども園かおり幼稚園

〒053-0802
北海道苫小牧市弥生町2-8-25
TEL 0144-72-5503

ホームページは
こちらから！



かおり幼稚園 苫小牧 検索

多様な社会がここにある！ ようこそ！かおり幼稚園へ。

1958年に苫小牧市で最初の幼稚園として、苫小牧弥生教会会堂で幼児教育をスタートしました。「キリスト教観」に基づき、一人ひとりの存在を大切にする愛のある保育をめざしています。

かおり幼稚園の保育

主体的に考え、多様な価値観を受け入れられる子どもに。
人としての幹が育つ幼児期に、お友達との「あそび」を通して生きる力を養います。

自由あそび

自由に遊びを選択することで
自分で考える力が身につきます。



異年齢交流

年齢を超えた子どもたちの
交流を大切にしています。



インクルーシブ保育

お互いの違いを認め合いながら、
共に育ちます。



認定こども園について

幼稚園と保育園の機能を併せ持った施設です。
ご家庭の目的に合わせて利用することができます。



■1号園児（満3才児～5才児）
保育時間：9：00～14：00
水は12：00降園
入園申込は直接、当園へ。

■2号・3号園児（0才児～5才児）
利用可能時間：7：30～18：30
就労等、保育要件を満たすご家庭。
希望者は苫小牧市へ申込み。

よくあるご質問

■費用について■

保育料は1・2号園児は無料、3号園児（0～2才）はご家庭の所得によって異なります。その他費用は、ホームページもしくは募集要項をご覧ください。

■昼食について■

2・3号園児は園で調理した給食を提供します。
1号園児はお弁当を持参、または園の給食を注文できます（1食300円。苫小牧市の補助が受けられるご家庭は1食75円）。

■預かり保育について■

1号園児が保育後や長期休みに利用できます。
就労等の要件を満たしている場合、預かり保育料の補助を受けられる場合があります。



こどもたちの様子

～より詳しい日常の様子はホームページをご覧ください～



食育（苗植え）



運動会



お誕生会



交通安全指導



絵本の貸出し



生活発表会



体操教室



クリスマス聖劇



硬筆



雪あそび



豆まき

プレスクール（週5）
園開放も開設してるよ！
見学に来てみてね。

園長先生のおともだち
ひつじの めえたくん

